

Thema:

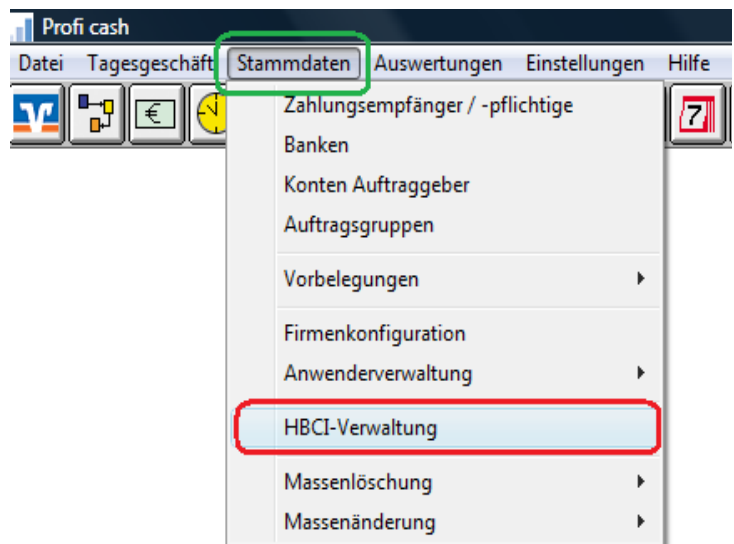
Einrichtung einer neuen Bankverbindung per PIN/TAN

Voraussetzung:

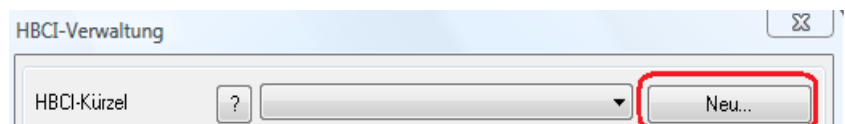
- Unterschrieben abgegebener OnlineBanking-Vertrag
- Bei SmartTan Optic: TAN-Generator und die dafür freigeschaltete ec-Karte
- Bei mobile TAN: entsprechend dafür freigeschaltete Handynummer
- installierte Profi cash Software

1. Starten Sie die Profi cash Software und melden sich an.

Danach klicken Sie mit der linken Maustaste auf **Stammdaten** in Ihrer Menüleiste und wählen **HBCI-Verwaltung** aus.



2. Im sich nun öffnenden Fenster klicken Sie im oberen Bereich auf **Neu**.



3. Im obersten Feld dieser Maske geben Sie einen frei wählbaren Namen für Ihre HBCI-Verbindung ein. Danach wählen Sie durch Mausklick **PIN/TAN**.

HBCI-Parameter

HBCI-Kürzel: (frei wählbar)

Sicherheitsmedium / -verfahren: Chipkarte Sicherheitsdiskette / Sicherheitsdatei PIN / TAN

Benutzerdaten:

Bankleitzahl:

Kundennummer:

Kontonummer:

PIN:

Kommunikationsparameter:

Internet-Adresse:

nach einer Datenübertragung zurückgemeldete Konten nicht automatisch anzeigen

Im Bereich **Benutzerdaten** müssen Sie nun eingeben:

- Feld Bankleitzahl: Die Bankleitzahl Ihrer Bank (z.B. 414 601 16 bei der Volksbank Hellweg eG)
- Feld VR-Kennung/Kundennummer: Die VR-Kennung* des OnlineBanking-Berechtigten
- Feld VR-Kennung/Kontonummer: Die VR-Kennung* des OnlineBanking-Berechtigten

*VR-Kennung: bei der Volksbank Hellweg eG siehe OnlineBanking Vertrag Punkt 2

Die Internet-Adresse wird automatisch angegeben.

Wichtig: Im Feld PIN können Sie Ihre persönliche PIN eintragen und abspeichern. Es wird dann bei Aufträgen nicht mehr abgefragt. Aus Sicherheitsaspekten wird aber empfohlen das Feld leer zu lassen.

Klicken Sie anschließend auf **Speichern**.

4. Klicken Sie nun auf **Benutzerdaten aktualisieren**.

Benutzerdaten aktualisieren

Verwaltung Sicherheitsmedium / -verfahren

5. Geben Sie nun Ihre **8-stellige PIN** für das OnlineBanking ein und klicken Sie auf **OK**.

Wichtig: Es ist nicht Ihre PIN gemeint, die Sie z.B. am Geldautomaten benutzen.

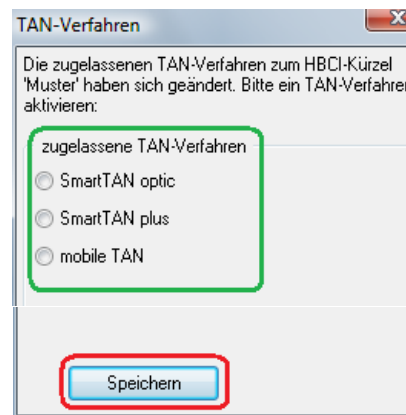
HBCI Übertragung (Anwender 'master')

Bitte geben Sie die aktuelle PIN ein von

Anwender 'master'
HBCI-Kürzel 'Muster'

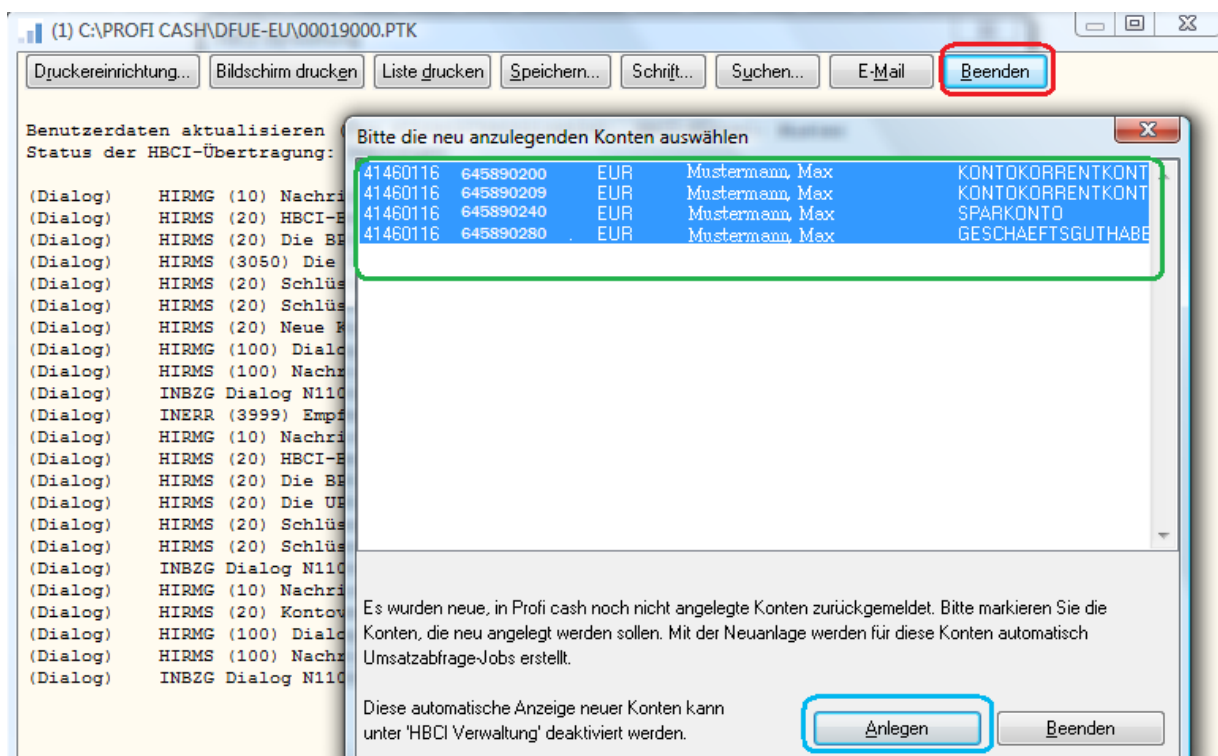
PIN für alle weiteren HBCI-PIN/TAN-Jobs benutzen

6. Nach der Übertragung wählen Sie in diesem Fenster Ihr genutztes TAN-Verfahren aus und klicken auf **Speichern**.



7. Markieren Sie aus der Liste jetzt die Konten, die Sie in Profi cash nutzen möchten. Klicken Sie auf **Anlegen**.

Zum Abschluss schließen Sie das Nachrichtenfenster durch Mausclick auf Beenden.



Sie haben nun Ihr HBCI Kürzel und Ihre Konten in Profi cash erfolgreich angelegt!